

# RELATÓRIO FIBRIA 2015 INFOGRÁFICO

EDIÇÃO CLIENTES



Fibria

100% PLANTED EUCALYPTUS  
MADE IN BRAZIL

U0119 D060C57

U0119 D060C57

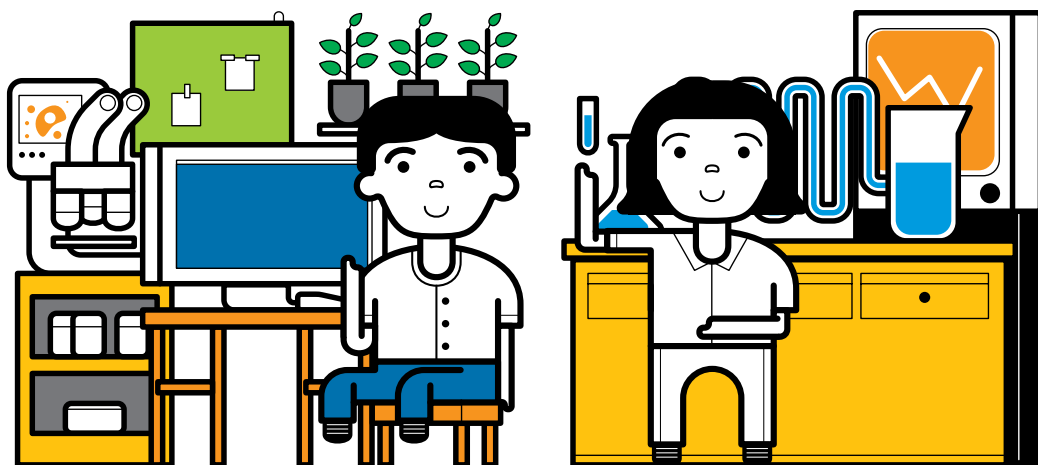
---

## NOVAS FRONTEIRAS

Um crescimento menos atrelado ao conceito de *commodity* implica gerar mais valor aos nossos clientes

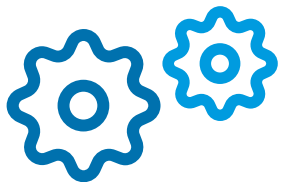
## FLORESTA E INOVAÇÃO PARA NOSSOS CLIENTES

Queremos atender as demandas específicas de nossos clientes, por isso investimos na diferenciação da celulose, visando fornecer produtos personalizados para categorias específicas de papel



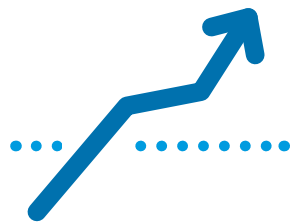
## PILARES ESTRATÉGICOS

Combinamos forças com oportunidades de mercado, criando uma alavanca para o crescimento do negócio



### EXCELÊNCIA OPERACIONAL

Buscar o máximo de eficiência a preços baixos nas operações industriais e florestais



### CRESCIMENTO

Crescer organicamente e ter custos competitivos para atender o mercado de *commodities*



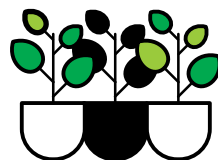
### DIVERSIFICAÇÃO

Trabalhar fortemente para diversificar o negócio e oferecer soluções que saiam do conceito de *commodities*

## METAS DE LONGO PRAZO

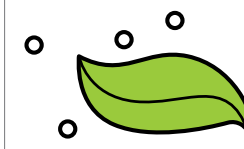
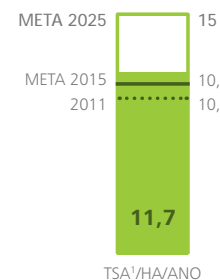
Metas que a Fibria deverá atingir em 2025 para garantir a implementação da estratégia e da sustentabilidade do negócio.

Veja resultados de 2015 nos termômetros abaixo

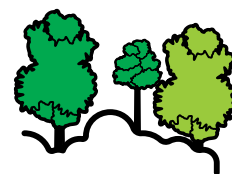
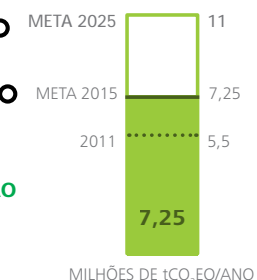


**REDUZIR EM 1/3 A QUANTIDADE DE TERRAS NECESSÁRIAS PARA A PRODUÇÃO DE CELULOSE**

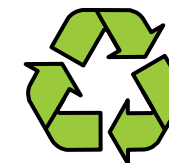
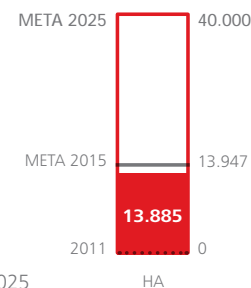
1 Tonelada seca ao ar.



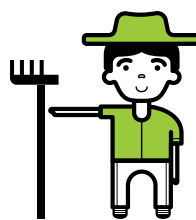
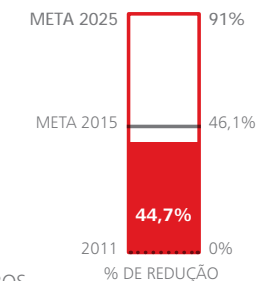
**DUPLICAR A ABSORÇÃO DE CARBONO DA ATMOSFERA**



**PROMOVER A RESTAURAÇÃO AMBIENTAL DE 40 MIL HECTARES DE ÁREAS PRÓPRIAS ENTRE 2012 E 2025**

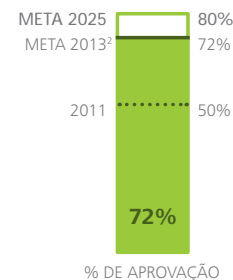


**REDUZIR EM 91% A QUANTIDADE DE RESÍDUOS SÓLIDOS INDUSTRIAIS DESTINADOS A ATERROS PRÓPRIOS OU DE TERCEIROS**

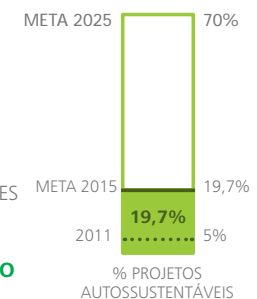


**ATINGIR 80% DE APROVAÇÃO<sup>2</sup> NAS COMUNIDADES VIZINHAS**

2 Esta meta não foi atualizada. Mantemos o último dado referente à meta de 2013



**AJUDAR AS COMUNIDADES A TORNAR AUTOSSUSTENTÁVEIS 70% DOS PROJETOS DE GERAÇÃO DE RENDA APOIADOS POR EMPRESAS**



## A SERVIÇO DOS CLIENTES

As informações essenciais para que nossos clientes tenham confiança no valor gerado pela Fibria

**12 centros de distribuição**  
(2 na Ásia, 4 nos Estados Unidos e 6 na Europa)

**4 escritórios**  
(Áustria, Brasil, China e Estados Unidos)

**37 países**  
onde temos clientes



## QUAIS OS PRINCIPAIS NÚMEROS DAS NOSSAS UNIDADES

As informações essenciais para que nossos clientes tenham confiança no valor gerado pela Fibria

### ARACRUZ (ESPÍRITO SANTO)



**2.328**  
PRODUÇÃO (EM MIL TONELADAS)

**1.540**  
EMPREGADOS PRÓPRIOS<sup>1</sup>

**7.326**  
TRABALHADORES TERCEIROS<sup>1</sup>

**0,13**  
TAXA DE LESÕES<sup>2</sup>

**92%**  
ENERGIA RENOVÁVEL DA MATRIZ

**0,4**  
BALANÇO DE EMISSÕES<sup>3</sup>  
(EM MILHÃO DE TONELADA DE CO<sub>2</sub> EQ)

**33,3**  
CAPTAÇÃO DE ÁGUA (EM M<sup>3</sup>/TSA)

**71%**  
ÁGUA REICLADA E REUTILIZADA  
(EM OPERAÇÕES INDUSTRIAIS)

**334.363**  
ÁREA FLORESTAL TOTAL (EM HECTARES)

**119.820**  
ÁREA DE CONSERVAÇÃO TOTAL (EM HECTARES)

**54.800**  
FOMENTO FLORESTAL (EM HECTARES)

**CERTIFICAÇÕES FLORESTAIS**  
**289.973** HECTARES (FSC®)  
**323.869** HECTARES (CERFLOR/PEFC)

### JACAREÍ (SÃO PAULO)



**1.047**  
PRODUÇÃO (EM MIL TONELADAS)

**1.165**  
EMPREGADOS PRÓPRIOS<sup>1</sup>

**2.195**  
TRABALHADORES TERCEIROS<sup>1</sup>

**0,97**  
TAXA DE LESÕES<sup>2</sup>

**84%**  
ENERGIA RENOVÁVEL DA MATRIZ

**1,5**  
BALANÇO DE EMISSÕES<sup>3</sup>  
(EM MILHÃO DE TONELADA DE CO<sub>2</sub> EQ)

**26,3**  
CAPTAÇÃO DE ÁGUA (EM M<sup>3</sup>/TSA)

**81%**  
ÁGUA REICLADA E REUTILIZADA  
(EM OPERAÇÕES INDUSTRIAIS)

**157.202**  
ÁREA FLORESTAL TOTAL (EM HECTARES)

**61.762**  
ÁREA DE CONSERVAÇÃO TOTAL (EM HECTARES)

**8.029**  
FOMENTO FLORESTAL (EM HECTARES)

**CERTIFICAÇÕES FLORESTAIS**  
**157.198** HECTARES (FSC®)  
**157.198** HECTARES (CERFLOR/PEFC)

### TRÊS LAGOAS (MATO GROSSO DO SUL)



**1.248**  
PRODUÇÃO (EM MIL TONELADAS)

**991**  
EMPREGADOS PRÓPRIOS<sup>1</sup>

**2.915**  
TRABALHADORES TERCEIROS<sup>1</sup>

**0,33**  
TAXA DE LESÕES<sup>2</sup>

**93%**  
ENERGIA RENOVÁVEL DA MATRIZ

**5,4**  
BALANÇO DE EMISSÕES<sup>3</sup>  
(EM MILHÃO DE TONELADA DE CO<sub>2</sub> EQ)

**29,0**  
CAPTAÇÃO DE ÁGUA (EM M<sup>3</sup>/TSA)

**80%**  
ÁGUA REICLADA E REUTILIZADA  
(EM OPERAÇÕES INDUSTRIAIS)

**345.882**  
ÁREA FLORESTAL TOTAL (EM HECTARES)

**97.908**  
ÁREA DE CONSERVAÇÃO TOTAL (EM HECTARES)

**1.813**  
FOMENTO FLORESTAL (EM HECTARES)

**CERTIFICAÇÕES FLORESTAIS**  
**276.317** HECTARES (FSC®)  
**276.317** HECTARES (CERFLOR/PEFC)

### PROJETO HORIZONTE 2 (MATO GROSSO DO SUL)

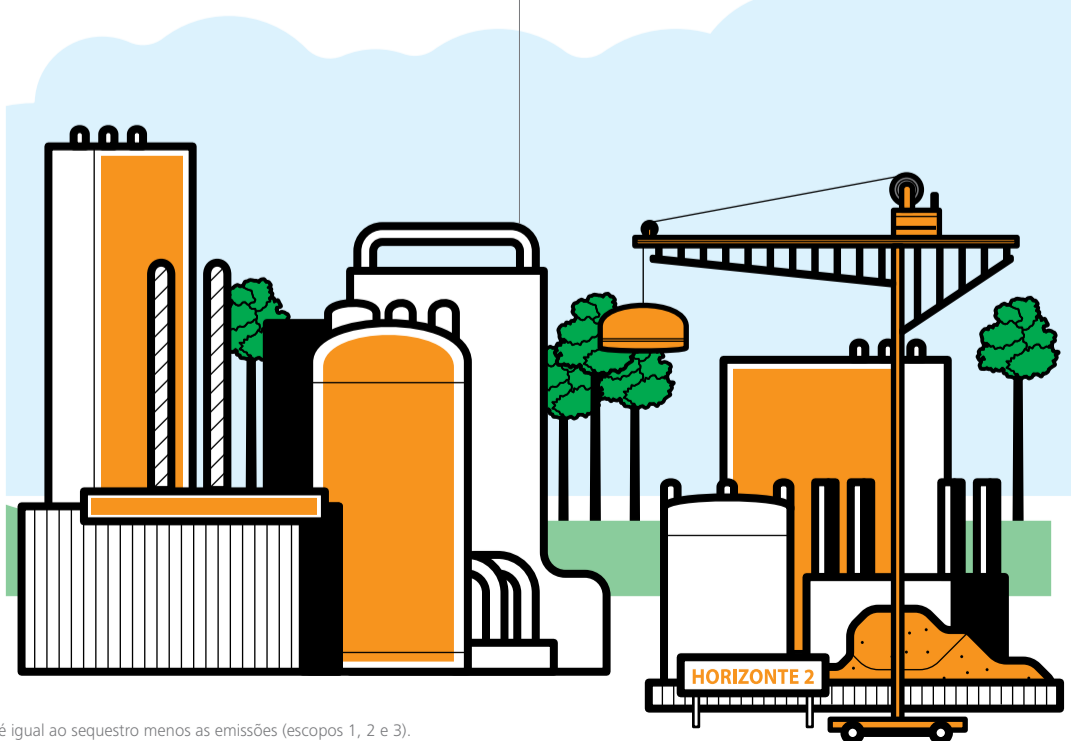
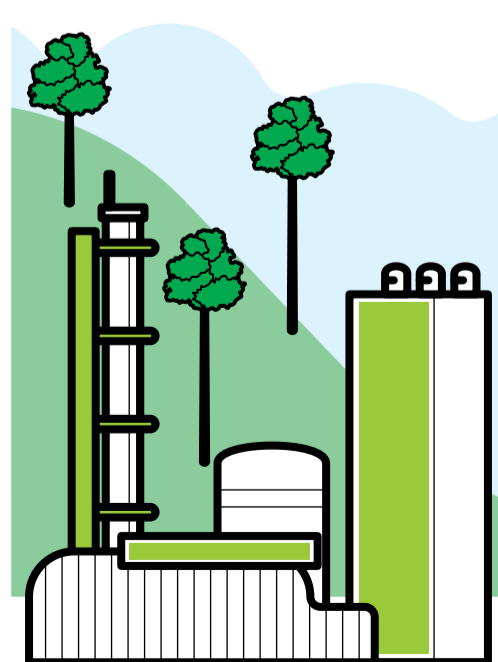
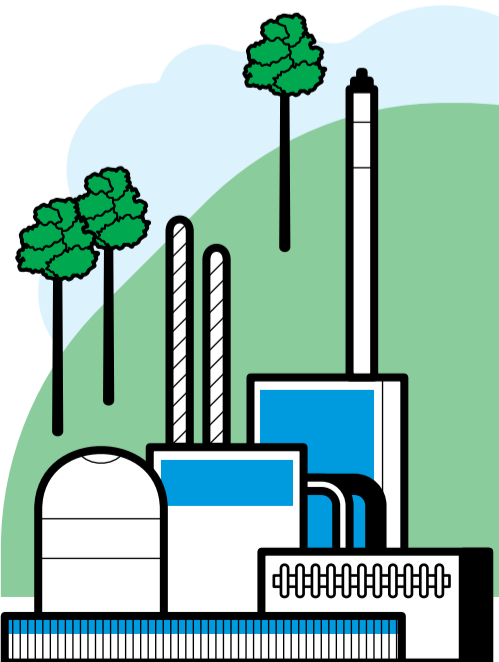
A ampliação da unidade de Três Lagoas consolidará nossa posição de líder mundial de celulose de eucalipto, com capacidade total de 7 milhões de toneladas/ano<sup>2</sup>. Conheça os principais destaques do projeto:

**1,75 MILHÃO t/ano**  
CAPACIDADE DE PRODUÇÃO DE HORIZONTE 2

**3,05 MILHÕES t/ano**  
CAPACIDADE TOTAL DE PRODUÇÃO (APÓS A EXPANSÃO)

**US\$ 2,2 BILHÕES**  
É UM DOS MAIORES INVESTIMENTOS PRIVADOS DO BRASIL

**120 MWh excedente**  
HORIZONTE 2 VAI PRODUZIR E CONSUMIR A PRÓPRIA ENERGIA, ALEM DE ENTREGAR UM EXCEDENTE DE 120 MWH PARA O BALANÇO ENERGÉTICO BRASILEIRO







[www.fibria.com.br](http://www.fibria.com.br)